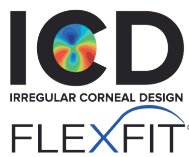




# CÓRNEA IRREGULAR

UMA GAMA COMPLETA DE SOLUÇÕES



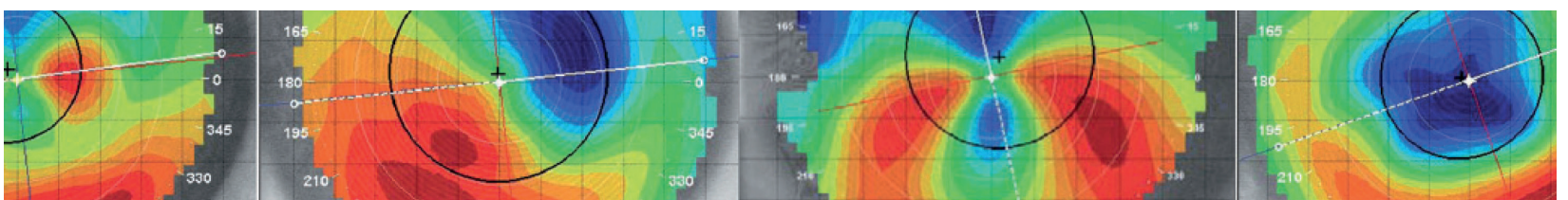
Sistema único de lentes de contacto esclerais

**IC ASFERON**

Lentes de contacto hidrófilas para córnea irregular

 **ElipSYS**

Sistema de lentes de contacto RPG com controlo de apoio periférico



## CARACTERÍSTICAS TÉCNICAS

ICD FLEX FIT	IC ASFERON	ELIPSYS
<b>MATERIAIS</b>		
Optimum Extra	Hidrogel/Silicone Hidrogel	Optimum Extra
<b>DK (H2O)</b>		
100	30 (67%) / 75 (74%)	100
<b>SUBSTITUIÇÃO</b>		
até 18 meses	12 meses / 3 meses	até 18 meses
<b>RAIO BASE (mm)</b>		
6.04 a 9.54 mm	7.00; 7.30; 7.60; 7.90 e 8.20	5,00 mm a 11,00 mm em intervalos de 0,05 mm
<b>DIÂMETRO</b>		
14.50 a 17.00 mm	14.20 mm e 14.80 mm	7,00 mm a 12,60 mm em intervalos de 0,10 mm
<b>ESPESSURA CENTRAL (mm)</b>		
0,30	0,48	0,17 (-3,00 D) standard
<b>POTÊNCIA</b>		
-30 D a +30.00 D (passos de 0.25D)	+10.00 D a -20.00 D (passos de 0.25D)	± 25,00 D (passos de 0,25 D)
<b>Cilindro</b>		
	Até -4.50D	Sem desenho tórico
<b>Eixo</b>		
	0° a 180° (passos de 1°)	
<b>GEOMETRIA</b>		
Esférica / Tórica / Assimétrica	Esférica / Tórica (interna e externa)	Esfero-aférrica (interior) / Esfero-progressiva (exterior)
<b>LIMPEZA / MANUTENÇÃO</b>		
DUOLENS detergente/ HEFILCON humectante	DUOLENS detergente / ASEPTILENS sol. única	DUOLENS detergente/ HEFILCON humectante
<b>GRAVAÇÃO</b>		
Sim	Linha vertical a 270°	Sim
<b>Excentricidade / Periferia</b>		
		STD, MED, MED 2, FLAT e FLAT 2
<b>Coloração da lente</b>		
Transparente	Transparente	Azul

Distribuído por:



✉ info@orsolutions.pt

☎ 261 404 802

ORSolutions, Sociedade Unipessoal Lda  
Rua Rogério Figueiroa Rego, 153, 1ºdto, 2565-814 Turcifal

Fabricado por:



🌐 www.orsolutions.pt